



Saurer Reiniger für Kistenwaschanlagen und CIP-Anlagen

Einsatzbereich

DSC-FORTE PERL PHOS wird zur sauren Einphasenreinigung von Milchsammelwagen und Käseformen sowie zur sauren CIP-Reinigung von Rohrleitungen, Butterfertigern, Lagertanks und Transporttanks eingesetzt. DSC-FORTE PERL PHOS wird in der Lebensmittel verarbeitenden Industrie in Durchlaufwaschanlagen, zur CIP-Reinigung von Pökelinjektoren und zur Reinigung von Aluformen und Kochkesseln benutzt.

Produktvorteile

- Hervorragend geeignet zur sauren Einphasenreinigung
- Hohe Reinigungsleistung bei niedrigen Einsatzkonzentrationen
- CIP und spritzfähig ab 38°C

Anwendung

- **Milchsammelwagen:** Konzentration: 0,5 - 1,5 %, Temperatur: 50 bis 80°C, Einwirkzeit: 7 - 15 min
- **Milchindustrie:** Tanks, Rohrleitungen, Konzentration: 0,5 - 1,0 %, Temperatur: 50 bis 80°C, Einwirkzeit: 7 - 15 min
- **Reinigung von Käseformen in Turbo-Flut-, Tauch- oder Spritzanlagen:** Konzentration: 1,0 - 1,5 %, Temperatur: 50 bis 70°C, Einwirkzeit: Maschinentakt abhängig/ im Tauchbad: 10 - 20 min
- **Durchlaufwaschanlagen:** Konzentration: 0,2 - 0,4 %, Temperatur: 50 bis 60°C, Einwirkzeit: Maschinentakt abhängig
- **CIP-Reinigung von Pökelinjektoren (saures Spülen der Pökelnadeln):** Konzentration: 1,0 - 1,5 %, Temperatur: 30 bis 60°C, Einwirkzeit: 20 min
- **Auskochen von Aluformen und Kochkesseln:** Konzentration: 1,0 - 1,5 %, Temperatur: 75 bis 95°C, Einwirkzeit: 60 min
- Nachspülen mit Trinkwasser

Produkteigenschaften

- Aussehen: klare gelbliche Flüssigkeit
- Lagerstabilität: -5 / +40°C
- Dichte: 1,29 - 1,33
- pH-Wert: 1,4 - 2,0 (1%ig, 20°C)

Materialverträglichkeit

Edelstahl, Aluminium, Kupfer, Messing, Zinn, Kunststoffe (PTFE, PE), Gummi (EPDM, NBR)

Titrationanleitung

Titration:

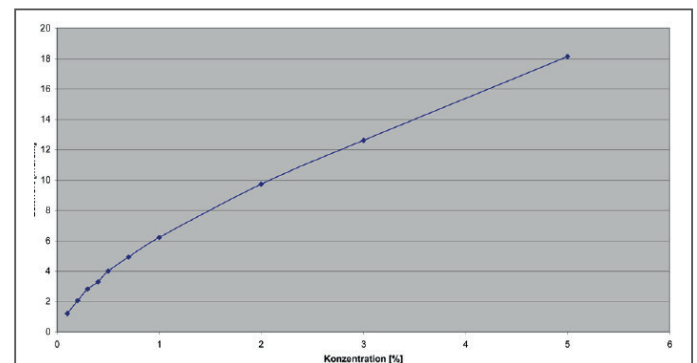
- Vorlage: 50 ml Anwendungslösung
- Normallösung: 1,0N NaOH
- Indikator: Phenolphthalein
- Titrierfaktor: 0,25

Verbrauch in ml 1,0N NaOH * 0,25 = (Gew.) % DSC-FORTE PEARL PHOS

Leitwertmessung

	Konzentration (%)	Leitwert (mS/cm)
Spezifische Leitfähigkeit: 25°, 0°d	0,1	1,22
Temperaturkoeffizient: $\alpha = 0,777 \text{ %/}^\circ\text{K}$	0,2	2,06
	0,3	2,83
	0,4	3,30
	0,5	4,01
	0,7	4,94
	1	6,23
	2	9,75
	3	12,62
	5	18,15

Leitfähigkeitskurve DSC-FORTE PERL PHOS



Technische Informationen

Kanister à 25 kg Art.-Nr. 36212
 Fass à 250 kg Art.-Nr. 36213
 Container à 1.200 kg Art.-Nr. 36230

Alle Angaben unserer Merkblätter entsprechen unserem besten Wissen und unseren Erfahrungen, eine Verbindlichkeit kann daraus nicht abgeleitet werden. Details zum Produkt entnehmen Sie bitte dem Sicherheitsdatenblatt. 1118

DR.SCHNELL GmbH & Co. KGaA
 Taunusstraße 19 · 80807 München
 Tel. +49 89 3506080
 info@dr-schnell.de
 www.dr-schnell.com

Wir leben Hygiene
DR.SCHNELL
 QUALITÄT UND SERVICE